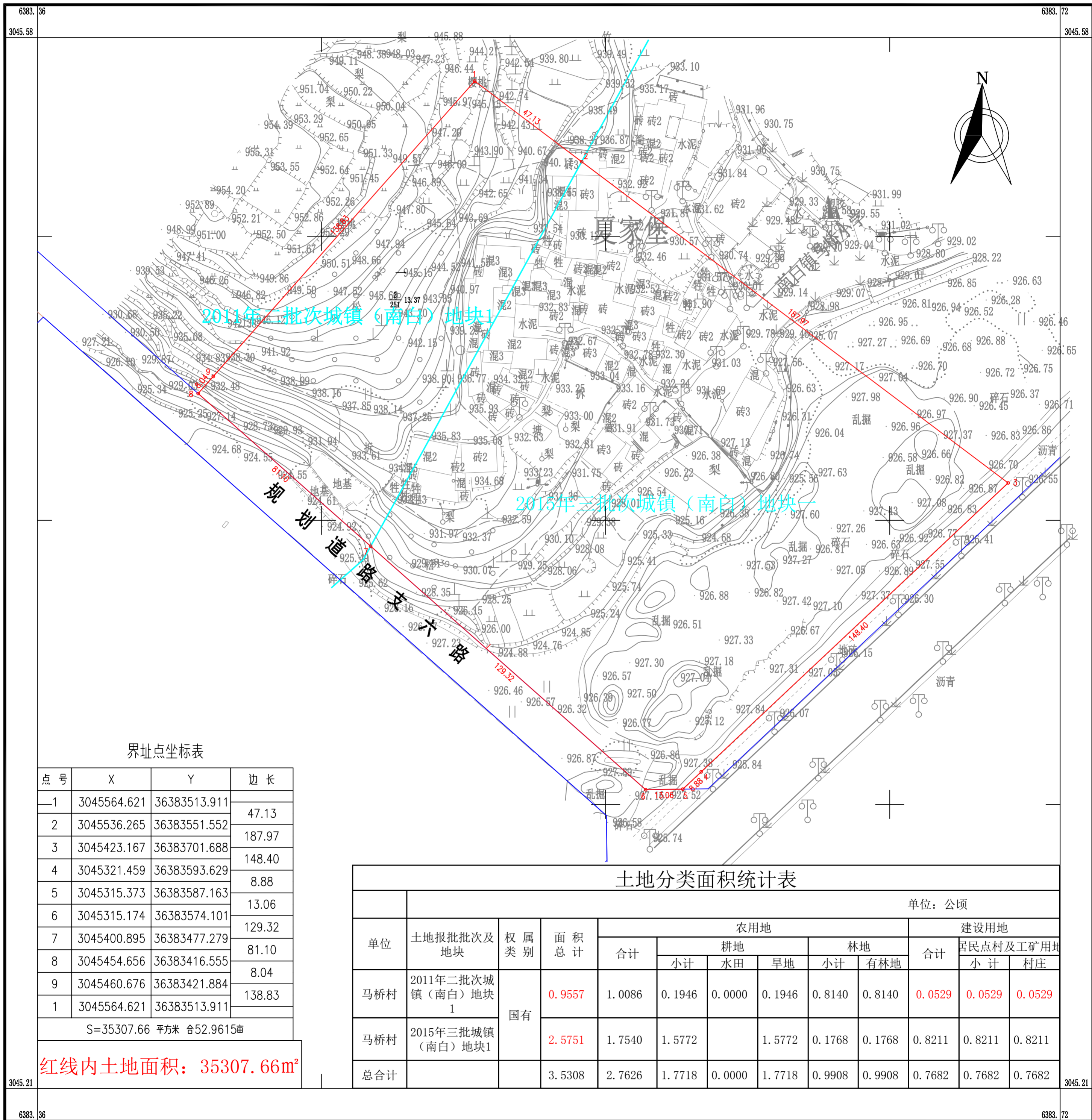


# 遵义市播州区第一小学（南部分校）国有土地划拨用地红线图

3045.210-36383.360



界址点坐标表

点号	X	Y	边长
1	3045564.621	36383513.911	47.13
2	3045536.265	36383551.552	187.97
3	3045423.167	36383701.688	148.40
4	3045321.459	36383593.629	8.88
5	3045315.373	36383587.163	13.06
6	3045315.174	36383574.101	129.32
7	3045400.895	36383477.279	81.10
8	3045454.656	36383416.555	8.04
9	3045460.676	36383421.884	138.83
1	3045564.621	36383513.911	

S=35307.66 平方米 合52.9615亩

**红线内土地面积：35307.66m<sup>2</sup>**

土地分类面积统计表

		单位：公顷										
单位	土地报批批次及地块	权属类别	面积总计	农用地						建设用地		
				合计	耕地			林地		合计	居民点村及工矿用地	
					小计	水田	旱地	小计	有林地		小计	村庄
马桥村	2011年二批次城镇（南白）地块1	国有	0.9557	1.0086	0.1946	0.0000	0.1946	0.8140	0.8140	0.0529	0.0529	0.0529
马桥村	2015年三批次城镇（南白）地块1		2.5751	1.7540	1.5772		1.5772	0.1768	0.1768	0.8211	0.8211	0.8211
总合计			3.5308	2.7626	1.7718	0.0000	1.7718	0.9908	0.9908	0.7682	0.7682	0.7682

遵义市播州区播雅房地产测绘有限公司

2000国家大地坐标系  
1985国家高程基准，等高距为1米  
2007年版图式  
2022年3月数字化制图

1:1000

测量员：韩愈  
绘图员：朱鹏程  
检查员：王锋